

Łódź, 16.09.2019r.

WT-ELEWACJE

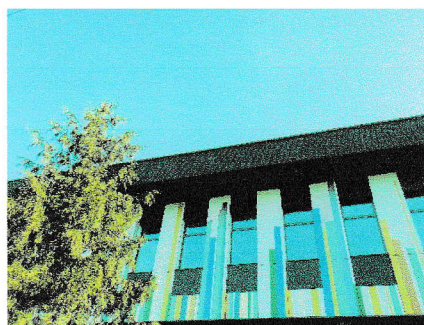
S.Wybieński J.Trzeciak Spółka Cywilna

ul. Górnośląska 56

62-800 Kalisz

LIST REFERENCYJNY

PPHU Rubex Budownictwo–Remontowe Włodzimierz Ruciński, jako Generalny Wykonawca zadania pn. „Budowa budynku przedszkola i zespołu dzieci młodszych w Wiśniowej Górze”, niniejszym potwierdza, że firma **WT-ELEWACJE S.Wybieński J.Trzeciak s.c.** z siedzibą w Kaliszu, w okresie od sierpnia 2018 roku do stycznia 2019 roku, **wykonała jako Podwykonawca na przedmiotowym obiekcie, obudowy architektoniczne elewacyjne z paneli HPL Kronoart Concept oraz z paneli kompozytowych ALBOND 9000 FR.**



Podczas realizacji zadania Podwykonawca potwierdził swoje bardzo dobre przygotowanie fachowe, wykazał się dobrą organizacją prac oraz starannością i odpowiedzialnością za powierzone zadanie.

Dobrze układająca się współpraca, przez cały okres realizacji, pozwala zarekomendować firmę WT-ELEWACJE s.c. jako odpowiedzialnego i solidnego Partnera, gwarantującego rzetelne, sprawne i efektywne przeprowadzenie powierzonego zadania budowlanego.

PPHU RUBEX

PPH.U. "RUBEX"
Budownictwo Remontowe
92-525 Łódź, ul. Sacharowa 10/12 lok. 25
Tel. 601 838 762
NIP 728 012 86 37 REGON 470729079